

2021 全日本一輪車競技大会[レース]

出場における注意について

【観覧・観覧席について】

◇観覧席は地域別にエリアを指定しています(座席図参照)。座席の確保など不要ですので、早すぎる来場はお止め下さい。また、必ずマスクを着用し、席の移動を避け、適切なソーシャルディスタンスを取ってお座りください。

◇競技場内(観覧席も含む)は禁煙となります。

◇ゴミは、ビニール袋に入れて密封して縛り、各自持ち帰ること。

◇不審物・不審者にお気づきの方は、役員にお申し付け下さい。また、貴重品は各自責任を持って管理願います。会場内ロッカーをご利用いただけます。

◇観覧席でのテントの使用は禁止です。

【ゼッケン受取と提出書類について】

◇【別紙 1】ゼッケン受取場所に、各団体ゼッケンを用意いたします。準備完了後、放送でご案内しますので、代表者は引取りをお願い致します。(団体番号での呼び出しとなります)

◇【健康管理表】【欠場者及び変更申請書】は受取場所に回収箱を用意しますので、ご提出下さい。

※健康管理表の提出は必須です。

※事前未連絡の欠場者及び欠場に伴うリレー走者の変更が出た場合は、「変更申請書」に記入のうえ、提出して下さい。メールでの事前申請は、10/11 迄とします。

※リレー出走者の変更は、当日 12:30 を以て〆切りといたします。その後の変更は原則として認められませんので、予めご了承下さい。(受付時以降の届け出は役員室へお持ちください)

【代表者ルール説明】8:30(予定)

8:30 より、当日のルール説明を行います。代表者(入館証着用)及び個人出場者の方(ゼッケン着用)は、トラック又は会議室にお集まり下さい。集合場所は放送にてご案内いたします。

※マスクの着用厳守

【トラック内での注意】

◇試走時は、マスクを着用すること。

◇選手は、レース直前までマスクを使用すること。スタート直前に外したマスクはポケット内にしまう等し、各自管理すること。また、マスク未着時は会話を控えること。(落とし物のマスクは処分しますので、ご注意下さい)

◇各種目、スタート付近・ゴール付近にアルコール消毒液を設置します。ゴール後、手指の消毒をお願いします。

◇競技場トラック内への立ち入りは、選手と団体責任者(入館証着用)のみです。但し、未就学児～小学2年生(16インチ以下)は、召集場所整列時保護者の付添いが可能です。出走漏れ、コース間違い等、責任者及び保護者の方はご注意下さい。

※必ずスニーカーを着用してください。(サンダル等では入れません)

◇芝生内立入り厳禁。砂場立入禁止。

【その他】

◇各自水筒等を持参し、こまめな水分補給を心掛けて下さい。

◇昼食時、会話は控えて下さい。

※ 送付内容(数量)に間違いがある場合は、至急ご連絡をお願い致します。

※ ゼッケン・リレー出走シールは、当日のお渡しとなります。

※ 当日、大会プログラムの配布はありません。必要な方は、HP 掲載の WEB 版を各自印刷しご持参下さい。(招集のご案内は、プログラム No, を使用しますのでご注意下さい)

※ 後日、出走表【最終版】をHPに掲載いたします。事前に必ずご確認下さい。
(サイト内に掲載の「スタートについて」「リレーについて」もご確認下さい)

◇ゼッケンについて

・当日ゼッケン表を添付致します。付け間違いは失格となりますので十分注意して下さい。

・弛まないように着用して下さい。(役員が確認出来ず、誤走等の原因になります。)

・ゼッケン返却箱は会議室前に設置いたします。団体毎に纏めて、退場までに必ず返却下さい。

特別表彰対象者(【別紙 1】参照)は、ゼッケン着用のまま表彰式に参加下さい。表彰式後回収します。

※ 結び目を解くこと、シールの剥がし忘れが無いこと、欠番がないことを必ず確認のうえ、返却下さい。

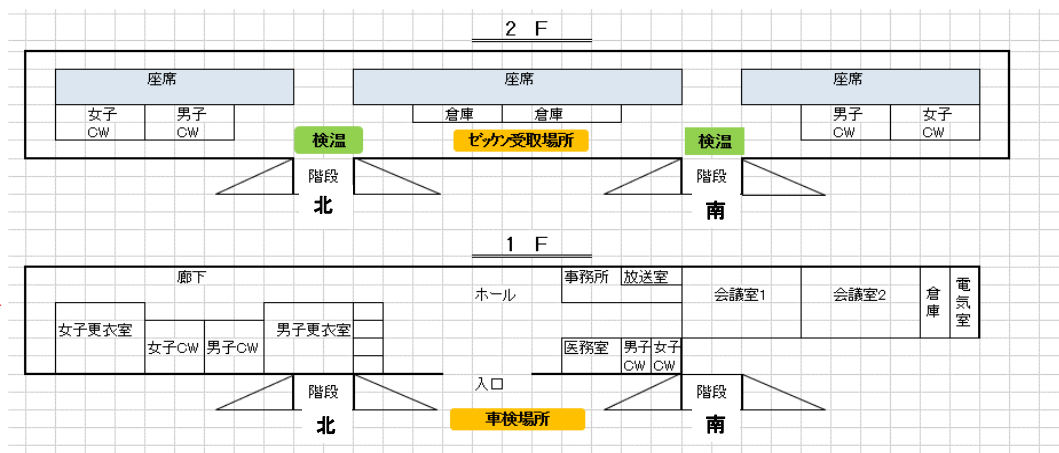
※ 返却が無い場合は、後日団体代表者の方へご連絡いたします。紛失時は、弁償となりますのでご注意下さい。

◇入館 ID は返却不要です。持ち帰り処分して下さい。

以上、皆様のご協力をお願い致します。

【別紙1】当日の流れ

TIME	選手・引率者の流れ		備考
7:20~	駐 車	役員の指示に従い 下記B又はAスペースに駐車する	駐車票裏面の注意事項をお読みください。駐車票の無い車は駐車できません。入庫時間はお守りください。
7:25~	車 検	選手)1F入口前にて車検	車検シール貼付後、左右階段を上がり観覧席へ 団体番号 1~14は北階段、15~36は南階段を使用下さい。 ※階段は、間隔を空けて昇降して下さい。
↓	検温・消毒	選手・引率者)南・北階段上(2F)にて検温・消毒	両入場口で検温・消毒後、観覧席へ ※37.5度以上の来場者は入場出来ません ※車検の終わっていない選手は入場出来ません ※入館証の無い方は入場出来ません (乳幼児に入館証は必要ありません)
	入 場	決められたエリアに他者との距離を保ちながら入場	入場時は走らないこと
	観覧席待機	決められた席にて待機し、トラック及びトラックフロアには降りないこと ※別紙、座席表参照	席の移動・大声での会話などは厳禁です
7:50(予定)	代表者ゼッケン受取	準備完了後、放送にて案内(団体番号を区切って呼出し)ゼッケン受取り 健康管理シートの提出必須	団体番号を確認のうえ、ゼッケンをお受取り下さい。 健康管理シート・変更届は、箱を用意し回収いたします。



団体番号一覧					
No.	団体名	No.	団体名	No.	団体名
1	石垣年規	11	U C 藤枝	21	山根 千咲
2	U.C.シューティングスター	12	浜松精志ノースカイト	22	かまくら一輪車クラブ
3	ユニサイクルAmi※長泉	13	浜松U. C. フライングカイト	23	相模野一輪車クラブ
4	伊豆八岳一輪車クラブ	14	浜松一輪車愛好会	24	茅ヶ崎一輪車協会湘南支部
5	御殿場一輪車サークル	15	秀島 礼里	25	藤沢北部一輪車クラブ
6	U.C. GOTEMBA	16	江上 俊郎	26	伊勢原一輪車クラブ
7	豆ぞうクラブ	17	堺鈴の宮一輪車クラブ	27	ユニサイクルちば
8	静岡城内一輪車クラブ	18	和歌山県一輪車協会	28	船橋市一輪車協会
9	静岡市西奈児童館一輪車クラブ	19	ユニサイクル土浦	29	ユニサイクル清水隊
10	清水ドリームサイクル	20	さいたまユニサイクルクラブ	30	松戸一輪車クラブMIC
				31	RAINBOW 一輪車クラブ
				32	篠崎一輪車クラブ
				33	ユニサイクルなぎさ
				34	牛込一輪車クラブ
				35	一輪車クラブミルキーズ
				36	個人(内田)

TIME	選手・引率者の流れ		備考
8:30	代表者ルール説明	クラブ責任者1名は、トラック又は会議室へお集りください	集合場所は、放送にてご案内します。 マスクの着用厳守
8:40	試走	下記「試走について」をお読み下さい。グループ(※)を参考に、決められた時間に招集場所(A)へ集合して下さい。役員の指示に従い、グループ毎に試走(トラック1周)し退場	全力疾走・バトンの受渡し練習・会話は禁止です。試走時は原則マスクを着用すること。 また、昼休憩時間の試走はありません。 代表者会議の為、グループ内での試走が間に合わない責任者は別のグループで走っても結構です。
9:00	開会式	選手及び引率者は観客席に着席	
9:15	競技開始	招集はアナウンスで呼出します 該当選手のみ各種目招集場所へお越しください	呼出しは「プログラムNo」順に行います。アナウンス内容に注意して下さい。レース前と終了後は、手指の消毒を行って下さい。
12:40	昼休み	食事の際は会話は慎むこと	車内で飲食される場合は、競技開始時間に遅れないよう注意してください
13:30	競技再開	招集はアナウンスで呼出します 該当選手のみ各種目招集場所へお越しください	呼出しは「プログラムNo」順に行います。アナウンス内容に注意して下さい。レース前と終了後は、手指の消毒を行って下さい。
15:45	表彰・閉会式	下記「表彰について」をお読み下さい。 ※特別表彰対象者のみゼッケン着用のままトラックへお越しください。	特別表彰以外は会議室で賞品をお渡しいたします。放送で呼ばれた団体の責任者は会議室までお越し下さい。
16:15	終了	終了後は密にならないよう間隔を空けながら速やかに退館してください。	他選手との記念撮影や交流は禁止と致します。

◆試走について

以下のグループに分かれトラック1周の試走を行います。①・②・③は8:35までに、④・⑤は8:45までゲート(A)に集合して下さい。

※試走グループ(団体番号→) ① 1~6 ② 7~9 ③ 10~14 ④ 15~23 ⑤ 24~36



各競技招集場所

	競技順	招集ゲート	退場ゲート
	試走	A	B
①	400mレース	A	B
②	片足走行	A	B
③	タイヤ乗り	A	B
	昼休み		
④	100mレース	A	B
⑤	リレー	B	B

※各種目出走後は、観覧席に戻り次の種目招集まで待機して下さい。
※各種目、終了後ファイナリストを発表いたします。該当者は、速やかに招集ゲートに集合して下さい。また、ファイナルレース終了後は、次種目の集合場所へ移動して下さい。

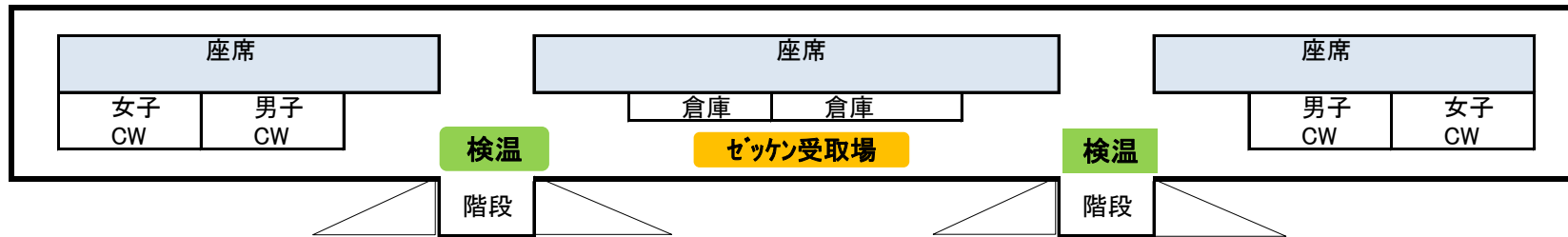
◆表彰について

特別表彰以外は、会議室で賞品をお渡しします。放送で呼ばれた団体の責任者は会議室までお越し下さい。(午前種目→午後/午後種目→競技終了後)

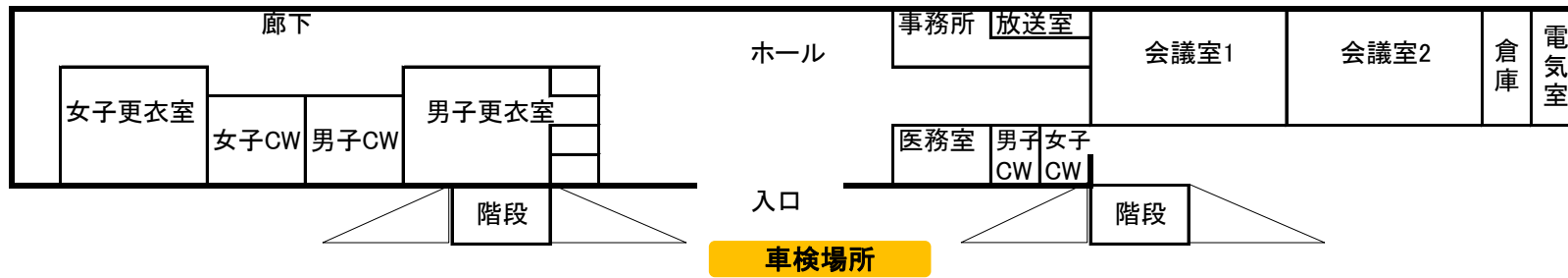
以下は、特別表彰の対象となります。該当者は、リレー終了後ゼッケン着用のままゴール付近に集合して下さい。(放送にて呼出いたします)

表彰対象者 各レースファイナリスト1位~3位/チャンピオンポイント1~6位/リレー1位~3位/ファミリーレース各部門1位

2 F



1 F



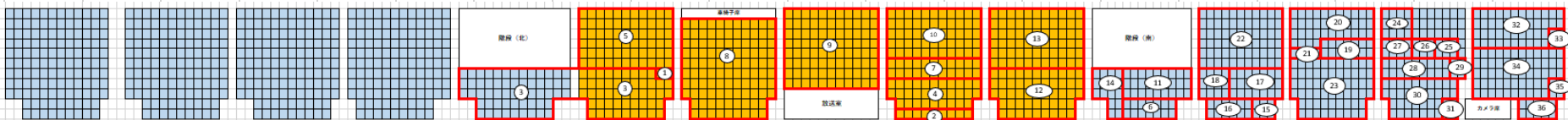
座席図

トラック

指定した座席には余裕があります。
個々の間隔及びクラブ間の間隔を十分に
取ってお座り下さい。

スタート

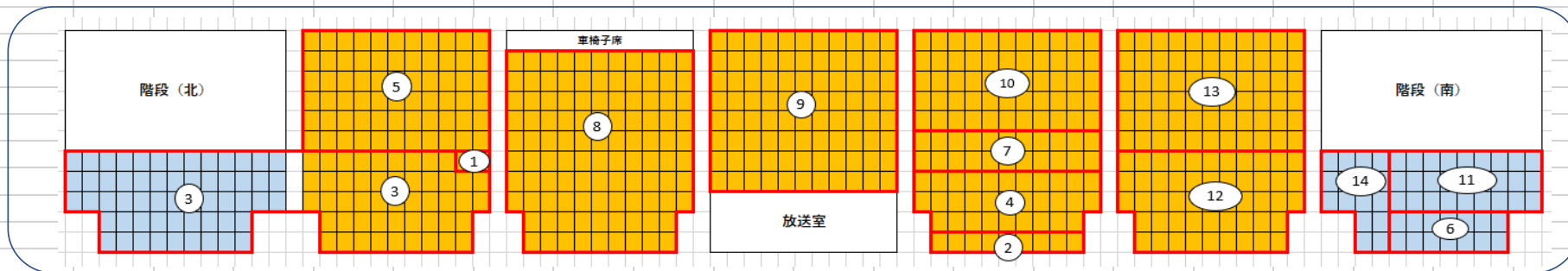
ゴール



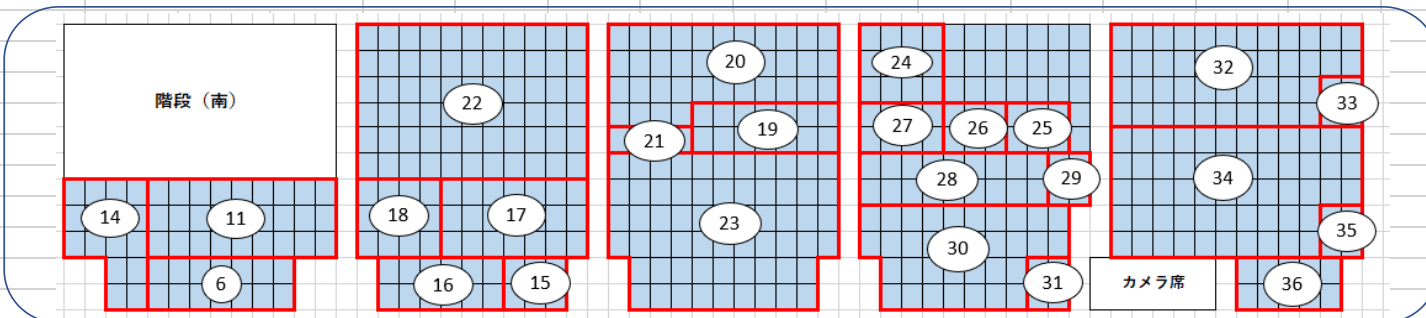
1~14

15~36

1~14拡大図



15~36拡大図



団体番号一覧

No.	団体名	No.	団体名
1	石垣年規	11	U.C.藤枝
2	U.C.シューティングスター	12	浜松積志ノースカイト
3	ユニサイクルAmi★長泉	13	浜松U.C. フライングカイト
4	伊豆八岳一輪車クラブ	14	浜松一輪車愛好会
5	御殿場一輪車サークル	15	秀島 礼里
6	U.C. GOTEMBA	16	江上 俊郎
7	豆まクラブ	17	堺路の宮一輪車クラブ
8	静岡城内一輪車クラブ	18	和歌山県一輪車協会
9	静岡市西奈児童館一輪車クラブ	19	ユニサイクル土浦
10	清水ドリームサイクル	20	さいたまユニサイクルクラブ
No.	団体名	No.	団体名
21	山根 千咲	31	RAINBOW 一輪車クラブ
22	かまくら一輪車クラブ	32	篠崎一輪車クラブ
23	相模野一輪車クラブ	33	ユニサイクルなぎさ
24	茅ヶ崎一輪車協会湘南支部	34	牛込一輪車クラブ
25	藤沢北部一輪車クラブ	35	一輪車クラブミルキーズ
26	伊勢原一輪車クラブ	36	個人(内田)
27	ユニサイクルちば		
28	船橋市一輪車協会		
29	ユニサイクル清水隊		
30	松戸一輪車クラブMIC		